

Schnellere Prozesse dank neuer KI-Services

ecoDMS treibt die Integration von KI-Funktionalitäten voran. Ziel sei es, die Anwender bei der dokumentenbasierten Entscheidungsfindung noch besser zu unterstützen und deren Prozesse weiter zu beschleunigen, erklärt Thomas Uber, Business Unit Manager bei ecoDMS.

Herr Uber, KI ist derzeit nicht zuletzt aufgrund von ChatGPT in aller Munde. Wie stehen Kunden dem Thema gegenüber?

Zweifelsohne hat sich das Mindset der Kunden hinsichtlich der KI massiv weiterentwickelt. Während man vor nicht allzu langer Zeit Entscheidern noch erklären musste, was sich hinter diesem Begriff verbirgt, erwartet heute nahezu jeder, dass KI-gestützte Modelle Prozesse automatisch beschleunigen. Allerdings gibt es auch heute noch Bedenkenträger, die man davon überzeugen muss, dass KI kein Hokusfokus ist, sondern ein wissenschaftlicher Ansatz, der nachweisbar funktioniert.

Wie können Reseller eine KI bei ihren Kunden zielführend implementieren?

Zunächst geht es darum, ein digitales Fundament zu legen. Hier scheuen manche Unternehmen jedoch noch immer die „Herausforderung“ bei der Umstellung ihrer

dokumentenbezogenen Geschäftsprozesse. Dabei ist diese „Herausforderung“ bezogen auf Investition, Aufbau einer digitalen Infrastruktur und Umstellung der eigenen Prozesse und Teams insbesondere für kleinere und mittelständische Unternehmen meist nicht mehr gegeben. Reseller können ihre Kunden ganzheitlich unterstützen – vom Einstieg in die GoBD-konforme Dokumentenbearbeitung und Archivierung mit minimalen Anschaffungskosten über die Teilautomatisierung der dokumentenbezogenen Prozesse mit individuellen Workflows bis hin zur vollständigen Prozessautomatisierung über kundenspezifische KI-Modelle.

Welche KI-Funktionalitäten werden Sie in diesem Jahr in ecoDMS integrieren?

Da ist zunächst die Dubletten-Erkennung zu nennen, die das erneute Ablegen bereits archivierter Dokumente im DMS zu vermei-



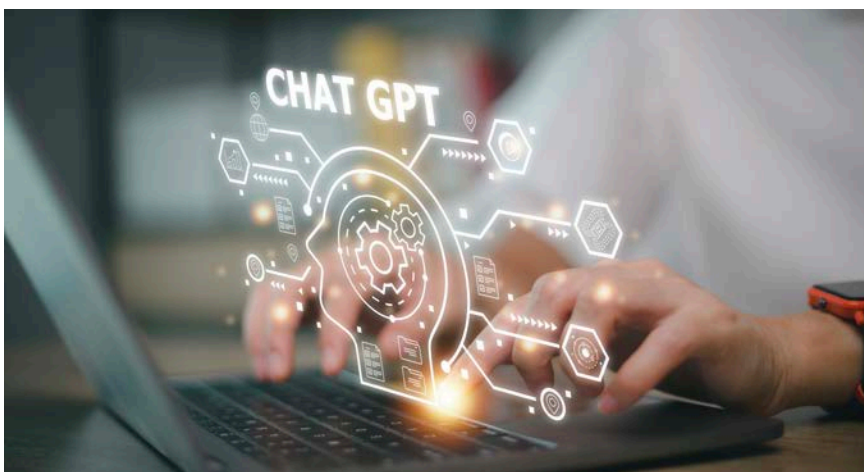
Thomas Uber, Business Unit Manager bei ecoDMS

den hilft. Darüber hinaus werden wir einen automatischen Klassifizierungsvorschlag von Dokumenten auf Basis bereits im Archiv befindlicher Dokumente implementieren, das heißt, ecoDMS wird automatisch den richtigen Dokumententyp, wie Rechnung, Vertrag oder Ähnliches, zuweisen können. Die geplante Scanner-App enthält ein KI-Modell, das Informationen auf abfotografierten Dokumenten erfasst und erkennt, um so den Prozess der Entscheidungsfindung zu beschleunigen.

Nun sind Sie nicht der einzige DMS-Anbieter, der KI-Funktionalitäten in seine Produkte integriert. Wie heben Sie sich von Ihren Marktbegleitern ab?

Bei uns spielt die Performance eine entscheidende Rolle. So können beispielsweise Systemhäuser ohne fachspezifisches Wissen KI-Modelle bei ihren Kunden implementieren und auch konfigurieren. Das ist unser Anspruch.

www.ecodms.de



Nicht nur bei Chatbots wie ChatGPT, auch beim Dokumenten-Management spielt künstliche Intelligenz eine immer wichtigere Rolle.